

Der Schlachtvieh- und Fleischmarkt
Oktober 2009
provisorische Zahlen

Le marché du bétail de boucherie et de la viande
octobre 2009
chiffres provisoires

Inhaltsverzeichnis	Table des matières	Seite / Page
I. Inländische Produktion	I. Production indigène	2 - 4
II. Marktinterventionen	II. Interventions sur le marché	4
III. Importfreigaben des BLW	III. Déblocages d'importations de l'OFAG	5
IV. Aussenhandel	IV. Commerce extérieur	6 - 9
V. Preise	V. Prix	10 - 12
VI. Konsum	VI. Consommation	13

I. Inländische Produktion

I. Production indigène

Abb. 1: Fleischproduktion im laufenden Jahr im 3-Jahresvergleich (in Tonnen, mit Knochen)

Fig. 1: production de viande de l'année en cours comparé à la moyenne trisannuelle (en tonnes, avec os)

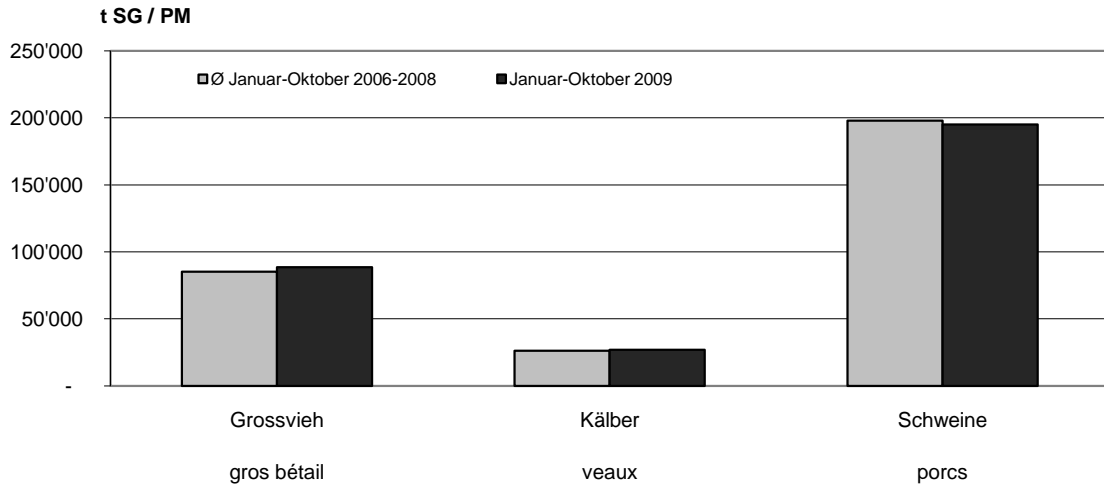
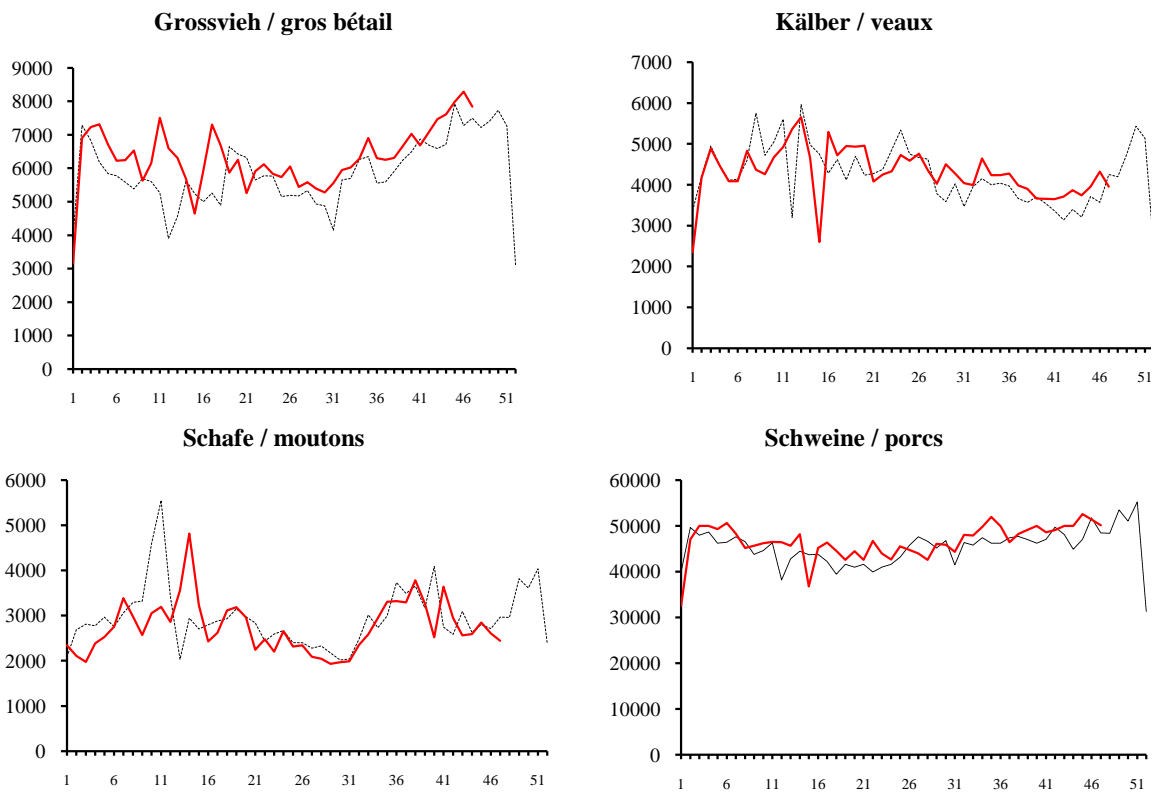


Abb. 2: Saisonale Entwicklung

Fig. 2: évolution saisonnière



Legende / légende :

- Anzahl Tiere / nombre de bêtes 2009
- - - Anzahl Tiere / nombre de bêtes 2008

I. Inländische Produktion

I. Production indigène

Ia. Schlachtungen (Stück)

Ia. Abattages (nombre de pièces)

Tiergattung, Kategorie Espèce et catégorie	Total	Januar - Oktober			Oktober		
	total	janvier - octobre			octobre		
	2008	2008	2009	%	2008	2009	%
Ochsen / boeufs	29'500	24'200	24'400	0.9	2'500	2'800	12.3
Rinder / génisses	75'000	59'800	58'500	-2.2	7'000	6'900	-1.6
Stiere / taureaux	110'100	90'500	90'800	0.3	9'400	9'200	-1.9
Kühe / vaches	156'900	126'500	138'900	9.9	17'600	17'400	-1.2
Grossvieh / gros bovins	371'500	301'000	312'600	3.9	36'500	36'300	-0.5
Kälber / veaux	246'900	208'100	216'600	4.1	17'100	19'000	11.2
Rindvieh / bétail bovin	618'400	509'100	529'200	4.0	53'600	55'300	3.2
Schweine / porcs	2'643'600	2'189'500	2'228'500	1.8	239'900	241'200	0.5
Schafe / moutons	245'500	202'500	190'800	-5.8	20'400	20'300	-0.7

Ib. Fleisch (Tonnen, Schlachtgewicht)

Ib. Viande (en tonnes, poids carcasse)

Tiergattung, Kategorie Espèce et catégorie	Total	Januar - Oktober			Oktober		
	total	janvier - octobre			octobre		
	2008	2008	2009	%	2008	2009	%
Ochsen / boeufs	7'243	5'988	6'103	1.9	603	688	14.2
Rinder / génisses	18'574	14'808	14'468	-2.3	1'781	1'692	-5.0
Stiere / taureaux	32'525	26'818	26'930	0.4	2'761	2'689	-2.6
Kühe / vaches	46'686	37'679	41'132	9.2	5'139	5'047	-1.8
Grossvieh / gros bovins	105'028	85'292	88'632	3.9	10'284	10'116	-1.6
Kälber / veaux	30'045	25'445	26'936	5.9	2'086	2'368	13.5
Rindvieh / bétail bovin	135'073	110'737	115'568	4.4	12'371	12'484	0.9
Schweine / porcs	230'055	190'599	195'080	2.4	20'918	21'246	1.6
Schafe / moutons	4'882	4'009	3'881	-3.2	415	412	-0.7

Ic. Schlachtgewichte (kg)

Ic. Poids morts (en kg)

Tiergattung, Kategorie Espèce et catégorie	Ø	Januar - Oktober			Oktober		
	2008	janvier - octobre			octobre		
	2008	2008	2009	%	2008	2009	%
Ochsen / boeufs	246	247	250	1.1	239	243	1.7
Rinder / génisses	248	248	247	-0.2	254	245	-3.5
Stiere / taureaux	295	296	296	0.1	293	291	-0.8
Kühe / vaches	298	299	296	-0.8	291	290	-0.6
Kälber / veaux	122	122	124	1.7	122	125	2.0
Schweine / porcs	87	87	88	0.5	87	88	1.0
Schafe / moutons	20	20	20	2.8	20	20	-

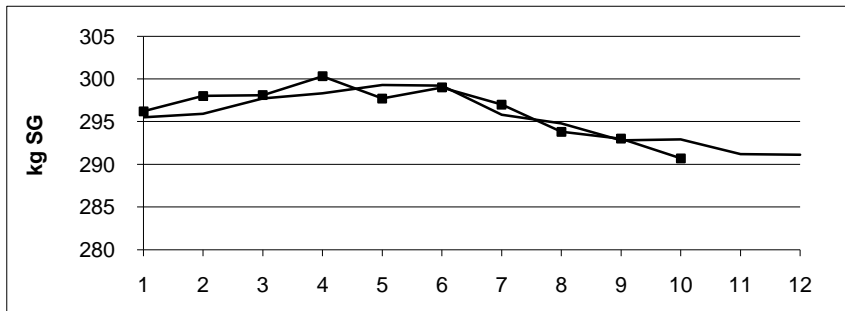
Quelle: SBV. Die Zahlen für 2009 sind provisorisch.
Ohne Hausschlachtungen.

Source: USP. Chiffres provisoires pour 2009.
Sans les abattages à domicile.

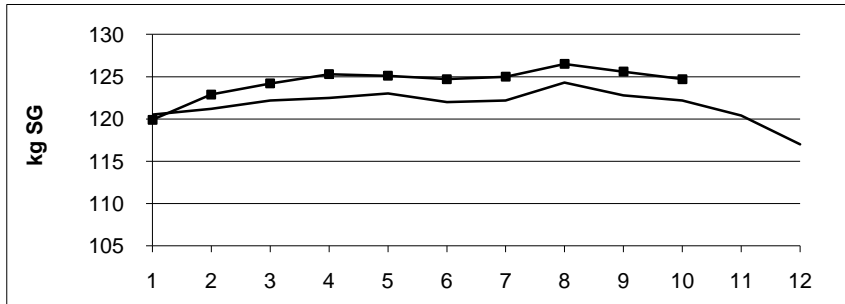
I. Inländische Produktion

Abb. 3: Entwicklung der SG (kg)

Stiere:
taureaux:

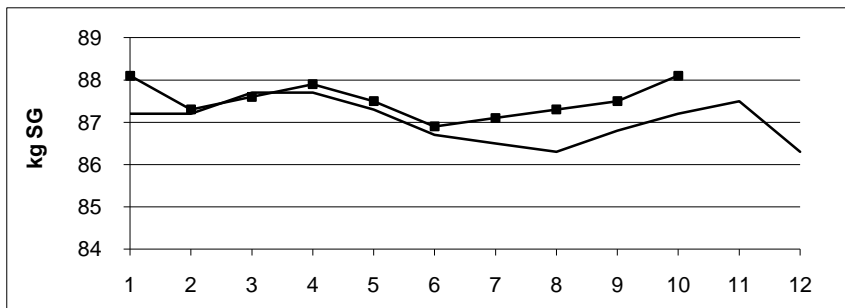


Kälber:
veaux:



— 2008
—■— 2009

Schweine:
porcs:



II. Marktinterventionen

IIa. Einlagerungen, Auslagerungen
(in Tonnen, Fleisch ohne Knochen)

II. Interventions sur le marché

IIa. Stockage, déstockage
(en tonnes, viande sans os)

	Januar - Oktober janvier - octobre			Oktober octobre		
	2008	2009	%	2008	2009	%
Rindfleisch / viande de boeuf						
Einlagerungen / mise en stock	-	-	-	-	-	-
Auslagerungen / sortie des stocks	-	-	-	-	-	-
Kalbfleisch und Fleisch von Jungvieh viande de veau et de jeune bétail						
Einlagerungen / mise en stock	774	685	-11.5	-	-	-
Auslagerungen / sortie des stocks	774	460	-40.6	190	280	47.4

IIb. Lagerbestand Ende Oktober 2009
(in Tonnen, Fleisch ohne Knochen)

IIb. Etat des stocks à la fin octobre 2009
(en tonnes, viande sans os)

	Saldo Ende 2008 solde fin 2008	Mutationen 2009 mutations 2009	Lagerbestand état des stocks
Rindfleisch / viande de boeuf	0	0	0
Kalbfleisch (inkl. Jungvieh) / viande de veau (y.c. jeune bétail)	0	225	225

III. Importfreigaben des BLW (in Tonnen brutto)

III. Débloqués d'importation de l'OFAG (en tonnes brutes)

	Total total	Januar - Oktober janvier - octobre			Oktober octobre		
	2008	2008	2009	%	2008	2009	%
Rindfleisch / viande de boeuf							
Bankvieh (Stück) / bétail d'étal (pièces)	-	-	-	-	-	-	-
Wurstfleisch / viande à saucisse	900	800	100	-87.5	100	-	-100.0
Verarb.fleisch in Vierteln oder Hälften (m.K.) / viande de fabrication en quartiers ou demi-carcasses (avec os)	12'750	11'950	4'300	-64.0	650	900	38.5
<i>Spezialstücke / morceaux spéciaux</i>							
Nierstücke / aloyaux	3'800	2'700	3'550	31.5	200	275	37.5
zugeschnittene Binden / morceaux parés	50	-	-	-	-	-	-
Ochsenzungen / langues de boeuf	150	150	220	46.7	50	50	-
Ochsenmäuler / museaux de boeuf	220	220	210	-4.5	20	20	-
Rindslebern / foies de boeuf	-	-	-	-	-	-	-
Kutteln / tripes	-	-	-	-	-	-	-
Kalbfleisch / viande de veau							
Bankfleisch / viande d'étal	625	525	-	-100.0	300	-	-100.0
Wurstfleisch / viande de fabrication	-	-	-	-	-	-	-
<i>Spezialstücke / morceaux spéciaux</i>							
Kalbsmilken / ris de veau	-	-	-	-	-	-	-
Kalbslebern / Foies de veau	170	160	140	-12.5	30	30	-
Schweinefleisch / viande de porc							
Schlachthälften / demi-carcasses	10'100	10'100	4'350	-56.9	400	-	-100.0
Schafffleisch / viande de mouton	6'000	6'000	5'800	-3.3	1'300	1'400	7.7
Ziegenfleisch / viande de chèvre	320	320	320	-	-	-	-
Pferdefleisch / viande de cheval	5'500	5'500	5'000	-9.1	1'420	1'400	-1.4
Geflügelfleisch / viande de volaille	47'500	47'500	46'500	-2.1	11'000	11'500	4.5

Proviande

IV. Aussenhandel

IV. Commerce extérieur

IVa. Übersicht über die Einfuhren
(Tonnen, Nettogewichte)

IVa. Résumé des importations
(tonnes, poids nets)

Bezeichnung Description	Total	Januar - Oktober				Oktober		
	total	janvier - octobre				octobre		
	2008	2008	2009	%	2008	2009	%	
Rindfleisch / viande de boeuf	24'142	20'806	14'372	-30.9	1'547	1'872	21.0	
Kalbfleisch / viande de veau	795	653	172	-73.7	307	11	-96.3	
Schweinefleisch / viande de porc	20'323	18'401	10'358	-43.7	1'505	508	-66.2	
Schafffleisch / viande de mouton	5'846	4'787	4'628	-3.3	210	344	63.8	
Pferdefleisch / viande de cheval	4'958	3'967	3'755	-5.3	303	340	12.4	
Geflügel / volaille	46'757	39'332	37'807	-3.9	3'412	3'191	-6.5	
Wild und Kaninchen / gibier et lapins	6'951	6'316	5'053	-20.0	580	537	-7.3	
Fische, Weich- und Krustentiere / poissons, crustacés	65'631	54'025	54'718	1.3	5'688	5'535	-2.7	

Schlachtnebenprodukte für die tierische Ernährung (oben nicht enthalten) / abats pour l'alimentation animale (pas contenu ci-dessus)

Rindfleisch / viande de boeuf	8'767	7'542	6'119	-18.9	872	567	-34.9
Kalbfleisch / viande de veau	906	772	493	-36.1	90	85	-5.7
Schweinefleisch / viande de porc	11'138	9'754	8'238	-15.5	1'018	823	-19.1
Geflügelfleisch / viande de volaille	8'204	6'687	8'317	24.4	914	837	-8.4

IVb. Stand der GATT-Zollkontingente
(in Tonnen brutto)

IVb. Etat des contingents tarifaires GATT
(en tonnes brutes)

Nr. des Zollkontingents und Pflichtmenge (2000) N° du contingent tarifaire et quantité minimale (2000)	Total	Januar - Oktober				Oktober		
	total	janvier - octobre				octobre		
	2008	2008	2009	%	2008	2009	%	
05. Rotes Fleisch / viande rouge (22'500 t)	43'744	37'447	27'181	-27.4	2'978	2'990	0.4	
05.1 Trockenfleisch / viande séchée (187 t)	226	202	215	6.1	21	10	-52.4	
05.2 Corned-beef (770 t)	651	479	453	-5.4	60	61	1.6	
05.7 Übriges / autres (20'778 t)	42'866	36'766	26'514	-27.9	2'898	2'919	0.7	
05.71 davon Rind / dont boeuf (2'000 t)	19'699	17'362	8'811	-49.2	1'384	1'312	-5.2	
05.72 davon Schaf / dont mouton (4'500 t)	6'251	5'118	4'948	-3.3	225	368	63.9	
05.73 davon Pferd / dont cheval (4'000 t)	5'305	4'245	4'018	-5.3	324	364	12.4	
06. Weisses Fleisch / viande blanche (54'500 t)	63'313	54'447	47'230	-13.3	4'300	3'577	-16.8	
06.1 Rohschinken / jambon cru (583 t)	1'349	1'106	1'057	-4.4	91	78	-14.8	
06.2 Dosenschink. / cons. jambon (71 t)	79	65	67	2.5	7	4	-35.9	
06.3 Wurstwaren / charcuteries (3'148 t)	4'122	3'110	3'568	14.7	367	327	-10.9	
06.4 Übriges / autres (50'698 t)	57'764	50'167	42'538	-15.2	3'834	3'168	-17.4	
davon Schwein / dont porc (8'498 t)	10'300	10'239	4'556	-55.5	413	13	-96.9	
davon Geflügel / dont volaille (42'200 t)	47'464	39'928	37'982	-4.9	3'421	3'155	-7.8	

Quelle: OZD. Fleisch mit und ohne Knochen
IZK = Innerhalb Zollkontingent
AZK = Ausserhalb Zollkontingent

Source: DGD. Viande avec et sans os
IZK = dans les limites du contingent tarifaire
AZK = hors contingent tarifaire

IV. Aussenhandel

IV. Commerce extérieur

IVc. Importe innerhalb des Zoll-
kontingents Nr. 5 (rotes Fleisch)
(Tonnen, Nettogewichte)

IVc. Importations dans les limites du
contingent n° 5 (viande rouge)
(tonnes, poids nets)

Bezeichnung und Zolltarifnummer Description et n° du tarif douanier	Total total	Januar - Oktober janvier - octobre			Oktober octobre		
		2008	2008	2009	%	2008	2009
Rindergattung / bovins							
lebend (Stück) / vivant (têtes) 0102.9011	2'858	2'318	2'716	17.2	270	221	-18.1
Rindfleisch / viande de boeuf							
Nicht ausgebeint / non désossée 0201.1091 & 0201.2091 0202.1091 & 0202.2091	12'991	12'163	4'466	-63.3	656	901	37.4
Ausgebeint / désossée 0201.3091 & 0202.3091	4'600	3'393	3'513	3.6	334	274	-18.1
Kalbfleisch / viande de veau							
Nicht ausgebeint / non désossée 0201.1011 & 0201.2011 0202.1011 & 0202.2011	733	615	79	-87.2	302	6	-98.0
Ausgebeint / désossée 0201.3011 & 0202.3011	36	16	73	(>100)	0	5	(>100)
Rind und Kalb / boeuf et veau							
Schlachtnebenprodukte / abats							
Zungen / langues 0206.1011 & 0206.2110	50	40	104	(>100)	-	41	-
Lebern / foies 0206.1021 & 0206.2210	103	83	83	-0.9	16	11	-30.0
Andere / autres 0206.1091 & 0206.2910	187	182	153	-15.8	0	0	28.7
Trockenfleisch / viande séchée 0210.2010	206	184	195	6.1	19	9	-52.4
Schafe und Ziegen / ovins et caprins							
lebend (Stück) / vivant (têtes) 0104.1020 & 0104.2020	-	-	-	-	-	-	-
Schaffleisch / ovins							
Nicht ausgebeint / non désossée Div. 0204.	2'303	1'892	1'846	-2.4	85	137	60.5
Ausgebeint / désossée 0204.2310 & 0204.4310	3'540	2'891	2'778	-3.9	125	207	66.3
Ziegenfleisch / caprins 0204.5010	301	272	223	-17.9	2	2	-5.9
Pferdegattung / chevaux							
lebend (Stück) / vivant (têtes) 0101.1911	-	-	-	-	-	-	-
Fleisch / viande 0205.0010	4'958	3'967	3'755	-5.3	303	340	12.4
Gemischtes / divers							
Schlachtnebenprodukte / abats							
vom Schwein / de porc 0206.3091 & 0206.4191 0206.4991	9'500	8'236	6'978	-15.3	814	743	-8.7
Div. Gattungen / div. espèces 0206.8010 & 0206.9010 0210.9011	14	11	12	10.2	1	1	29.9
Zubereitungen / préparations							
homogenisiert / homogénéisées 1602.1010	3	3	18	(>100)	0	-	-100.0
aus Lebern / à base de foies 1602.2071	65	47	56	18.7	5	8	51.5
Konserven / conserves							
aus Rindfleisch / de boeuf 1602.5011 & 1602.5091	592	435	412	-5.4	54	55	1.6
andere / autres 1602.9011	8	6	5	-13.8	1	0	-98.1

IV. Aussenhandel

IV. Commerce extérieur

IV d. Importe innerhalb des Zoll-
kontingents Nr. 6 (weisses Fleisch)
(Tonnen, Nettogewichte)IV d. Importations dans les limites du
contingent n° 6 (viande blanche)
(tonnes, poids nets)

Bezeichnung und Zolltarifnummer Description et n° du tarif douanier	Total total	Januar - Oktober janvier - octobre			Oktober octobre		
		2008	2008	2009	%	2008	2009
Schweinegattung / porcs							
lebend (Stück) / vivant (têtes) < 50 kg 0103.9120	-	-	-	-	-	-	-
lebend (Stück) / vivant (têtes) > 50 kg 0103.9220	1'000	618	1'001	62.0	-	-	-
Fleisch / viande							
als Schlachtkörper / en carcasses 0203.1191 & 0203.2191	10'085	10'085	4'368	-56.7	399	-	-100.0
nicht ausgebeint / non désossée 0203.1291 & 0203.2291	0	0	-	-100.0	-	-	-
Anderes / autres 0203.1981 & 0203.2981	0	0	-	-100.0	-	-	-
Speck / lard 0209.0011	0	-	-	-	-	-	-
Schinken, Schulter / jambon, épaule 0210.1191 & 0210.1991	1'226	1'005	961	-4.4	83	71	-14.8
Brust und Div. / poitrine et divers 0210.1291 & 0210.9012	1	0	-	-100.0	-	-	-
Geflügel / Volaille							
ganz / non découpée							
Hühner / poulets 0207.1110 & 0207.1210	1'030	866	490	-43.4	52	41	-20.1
Truthahn / dindons 0207.2410 & 0207.2510	319	51	21	-58.5	22	13	-41.0
Anderer / autres 0207.3211 & 0207.3291 0207.3311 & 0207.3391	1'006	825	861	4.4	145	254	74.8
Teile / morceaux							
Hühner / poulets 0207.1311 & 0207.1321 0207.1481 & 0207.1491	25'817	22'169	21'823	-1.6	1'833	1'646	-10.2
Truthahn / dindons 0207.2611 & 0207.2621 0207.2781 & 0207.2791	9'242	7'740	6'739	-12.9	551	596	8.1
Anderer / autres 0207.3511 & 0207.3591 0207.3691	1'076	844	808	-4.3	95	75	-20.4
Fleisch, Schlachtnebenprodukte / viande, abats							
0210.9031 & 0210.9041 & 0210.9051 & 0210.9061 & 0210.9071 & 0210.9081	-	-	-	-	-	-	-
Gemischtes / divers							
Konserven / conserves							
Vom Schwein / de porc							
aus Schinken / de jambon 1602.4111 & 1602.4191	71	59	61	2.5	6	4	-35.9
aus Schulter / d'épaule 1602.4210 & 1602.4910	119	93	97	4.0	13	12	-8.7
Zubereitungen / préparations							
Von Geflügel / de volaille 1602.3110 & 1602.3210 1602.3910	5'869	4'822	4'755	-1.4	499	323	-35.2
Wurstwaren / charcuteries							
Cotechini, Mortadella, Salami,... 1601.0011	2'733	2'035	2'122	4.3	212	215	1.7
v. Schlachttieren / bétail de bouch. 1601.0021	823	634	861	35.7	106	62	-41.1
von Geflügel / de volaille 1601.0031	296	238	352	48.3	26	28	8.7

IV. Aussenhandel

IV. Commerce extérieur

IVe. Importe ausserhalb der Zollkontingente

IVe. Importations hors contingent

(Tonnen, Nettogewichte)

(tonnes, poids nets)

Bezeichnung und Zolltarifnummer Description et n° du tarif douanier	Total	Januar - Oktober			Oktober		
	total	janvier - octobre			octobre		
	2008	2008	2009	%	2008	2009	%
Rindergattung / bovins							
Rindfleisch / viande de boeuf							
Nicht ausgebeint / non désossée 0201.1099 & 0201.2099 0202.1099 & 0202.2099	7	6	7	22.9	1	0	-12.6
Ausgebeint / désossée 0201.3099 & 0202.3099	2'709	2'163	2'898	34.0	279	375	34.2
Kalbfleisch / viande de veau							
Nicht ausgebeint / non désossée 0201.1019 & 0201.2019 0202.1019 & 0202.2019	1	0	1	(>100)	0	0	(>100)
Ausgebeint / désossée 0201.3019 & 0202.3019	25	22	19	-12.7	4	0	-90.6
Rind und Kalb / boeuf et veau							
Schlachtnebenprodukte / abats							
Zungen / langues 0206.1019 & 0206.2190	1	1	1	-6.1	-	-	-
Lebern / foies 0206.1029 & 0206.2290	906	772	493	-36.1	90	85	-5.7
Andere / autres 0206.1099 & 0206.2990	8'767	7'542	6'119	-18.9	872	567	-34.9
Trockenfleisch / viande séchée 0210.2090	521	422	325	-23.1	18	32	77.1
Schweinegattung / porcs							
Fleisch / viande							
als Schlachtkörper / en carcasses 0203.1199 & 0203.2199	49	8	28	(>100)	0	12	(>100)
nicht ausgebeint / non désossée 0203.1299 & 0203.2299	7	7	1	-84.5	4	0	-98.8
Anderes / autres 0203.1991 & 0203.1999 0203.2991 & 0203.2999	4'998	4'294	1'959	-54.4	583	146	-74.9
Speck / lard 0209.0019	257	236	15	-93.6	19	5	-76.4
Schinken , Schulter / jambon , épaule 0210.1199	6	3	4	41.4	1	0	-27.5
Brust und Div. / poitrine et divers 0210.1299 & 0210.1999 0210.9019	1'059	754	847	12.3	209	67	-67.9
Schafe und Ziegen / ovins et caprins							
lebend / vivant 0104.1090 & 0104.2090	21	20	30	50.0	-	-	-
Schaffleisch / viande d'ovin							
Nicht ausgebeint / non désossée Div. 0204.	1	1	0	-63.5	0	0	-93.9
Ausgebeint / désossée 0204.2390 & 0204.4390	2	2	3	31.0	0	0	-66.7
Ziegenfleisch / viande de caprin 0204.5090	0	-	0	-	-	-	-
Geflügel / Volaille							
Ganz / non découpée							
Hühner / poulets 0207.1190 & 0207.1290	2	2	0	-77.6	0	-	-100.0
Truthahn / dindons 0207.2490 & 0207.2590	-	-	-	-	-	-	-
Andere / autres 0207.3219 & 0207.3299 0207.3319 & 0207.3399	0	0	0	-89.8	-	-	-
Teile / morceaux							
Hühner / poulets 0207.1319 & 0207.1329 0207.1489 & 0207.1499	8'204	6'687	8'317	24.4	914	837	-8.4
Truthahn / dindons 0207.2619 & 0207.2629 0207.2789 & 0207.2799	1'802	1'540	1'701	10.5	147	183	24.7
Andere / autres 0207.3519 & 0207.3599 0207.3699	241	185	219	18.3	37	25	-33.5

V. Preise

V. Prix

Va. Schlachtviehpreise (Fr./kg SG)

Va. Prix du bétail de boucherie (fr./kg PM)

Gattung, Kategorie und Label Espèce, catégorie et label	Ø	Januar - Oktober janvier - octobre			Oktober octobre			
		2008	2008	2009	%	2008	2009	%
Rind / boeuf								
QM / AQ								
Muni / taureaux	MT H3	9.31	9.41	8.51	-9.63	9.77	8.78	-10.13
	MT T3	8.91	9.01	8.09	-10.2	9.36	8.37	-10.6
	MT A3	8.33	8.43	7.51	-10.9	8.78	7.79	-11.3
Ochsen / boeufs	OB T3	8.90	9.00	8.08	-10.2	9.35	8.35	-10.7
Rinder / génisses	RG T3	8.86	8.99	8.11	-9.8	9.23	8.15	-11.7
Jungkühe / jeunes vaches	RV T3	7.57	7.69	7.14	-7.2	7.44	7.10	-4.6
Kühe / vaches	VK T3	7.05	7.20	6.65	-7.7	6.59	6.47	-1.8
Kälber / veaux	KV H3	15.24	15.10	13.75	-8.9	16.04	14.64	-8.7
	KV T3	14.60	14.46	13.05	-9.8	15.37	13.89	-9.6
	KV A3	13.48	13.36	11.78	-11.8	14.22	12.50	-12.1
IP Suisse								
Muni / taureaux	MT T3	-	-	8.62	-	-	8.99	-
Ochsen / boeufs	OB T3	-	-	8.56	-	-	8.87	-
Rinder / génisses	RG T3	-	-	8.53	-	-	8.58	-
Kühe / vaches	VK T3	-	-	6.75	-	-	6.60	-
Kälber / veaux	KV T3	-	-	13.68	-	-	14.68	-
Bio								
Muni / taureaux	MT T3	9.33	9.42	8.70	-7.7	9.70	8.95	-7.7
Ochsen / boeufs	OB T3	9.32	9.42	8.70	-7.7	9.70	8.95	-7.7
Rinder / génisses	RG T3	9.24	9.36	8.59	-8.2	9.64	8.93	-7.4
Kühe / vaches	VK T3	7.83	7.99	7.16	-10.4	7.28	7.20	-1.1
Kälber / veaux	KV T3	15.65	15.45	13.87	-10.2	16.54	14.45	-12.6
IP Suisse / TerraSuisse								
Muni / taureaux	MT T3	-	-	8.68	-	-	9.10	-
Rinder / génisses	RG T3	-	-	8.65	-	-	8.75	-
Kühe / vaches	VK T3	-	-	6.97	-	-	6.78	-
Kälber / veaux	KV T3	-	-	13.90	-	-	14.93	-
CNF								
Kälber / veaux	KV T3	16.10	16.01	15.01	-6.3	16.82	15.90	-5.5
Natura Beef								
Muni / taureaux	MT T3	11.00	11.11	10.14	-8.8	11.34	10.13	-10.7
Kühe / vaches	VK T3	7.84	7.99	7.15	-10.5	7.28	7.20	-1.1
Schweine / porcs ¹⁾								
QM / AQ								
		4.96	5.01	4.39	-12.3	5.08	3.68	-27.6
IP Suisse								
		-	-	4.70	-	-	3.97	-
Bio								
		6.94	6.88	7.20	4.6	7.20	7.20	-
IP Suisse / TerraSuisse								
		-	-	4.70	-	-	3.98	-
CNF								
		5.46	5.51	4.90	-11.1	5.58	4.18	-25.1
Schafe / moutons								
QM / AQ								
Lämmer / agneaux	LA T3	11.30	11.46	10.37	-9.5	10.66	9.35	-12.3
Schafe / moutons	SM T3	5.28	5.26	5.21	-1.0	5.33	4.32	-18.9
Bio								
Lämmer / agneaux	LA T3	13.09	13.20	12.19	-7.7	12.68	11.00	-13.2
IP Suisse / TerraSuisse								
Lämmer / agneaux	LA T3	-	-	10.99	-	-	10.00	-

Quellen: Proviande; Suisseporcs.

Source: Proviande; Suisseporcs.

1) Ab Hof

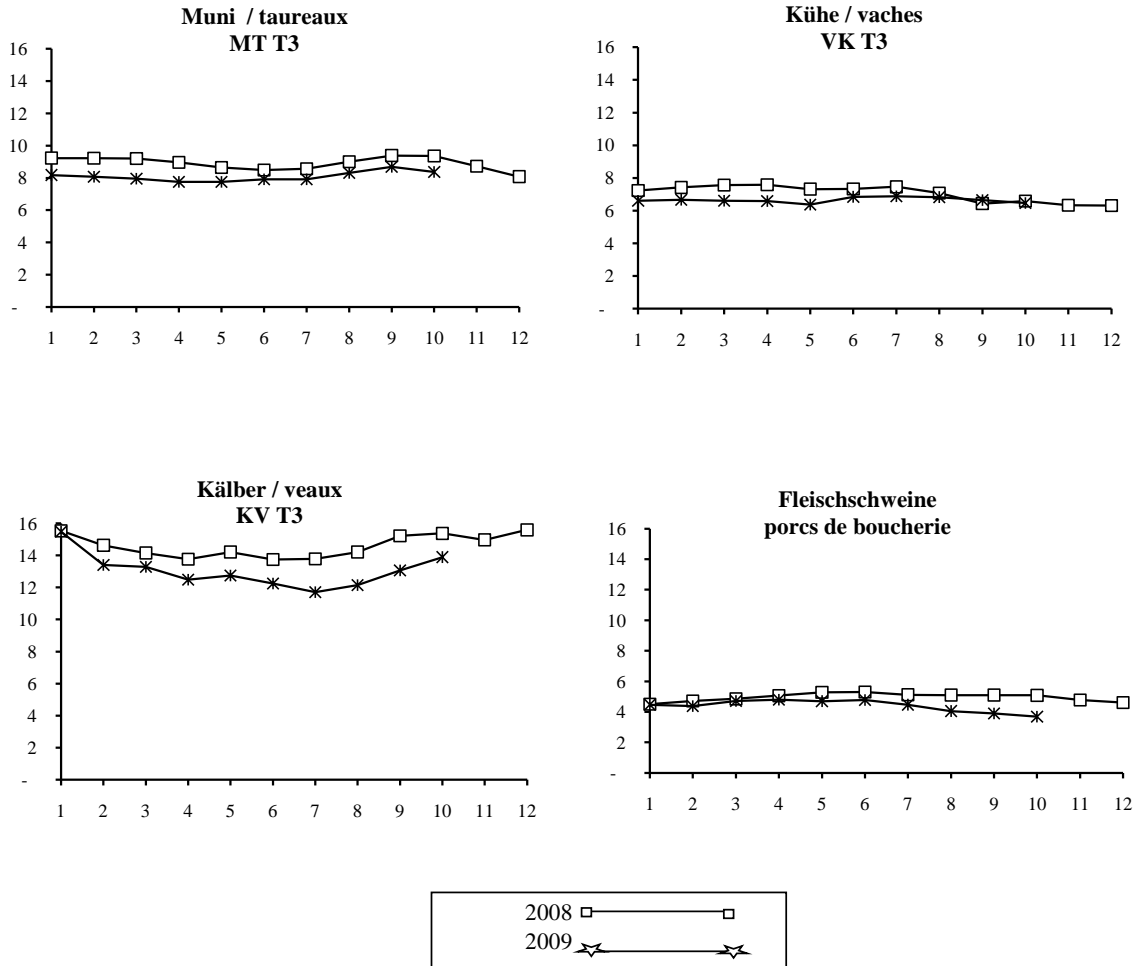
1) départ producteur

V. Preise

V. Prix

Abb. 4: Realisierte Preise (Fr./kg SG)

Fig. 4: Prix réalisés (fr./kg PM)



Vb. Importpreisindex
(Punkte; 100 = Mai 2003)

Vb. Indice des prix à l'importation
(points; 100 = mai 2003)

	Ø	Januar - Oktober Januar - octobre			Oktober octobre		
	2008	2008	2009	%	2008	2009	%
Rindfleisch / viande de boeuf	187.4	191.9	156.2	-18.6	214.2	144.1	-32.7
Schweinefleisch / viande de porc	119.0	118.0	115.0	-2.5	134.6	111.9	-16.9
Lammfleisch / viande d'agneau	111.4	112.2	107.0	-4.6	116.1	105.1	-9.5
Pferdefleisch / viande de cheval	113.5	112.3	113.6	1.2	117.8	109.9	-6.7
Geflügelfleisch / viande de volaille	114.7	114.4	114.6	0.2	115.5	114.7	-0.7
Kaninchenfleisch / viande de lapin	127.9	127.3	132.7	4.2	130.5	128.4	-1.6
Wild / gibier	152.4	151.2	136.5	-9.8	157.9	118.0	-25.3

Quellen: BFS

Source: OFS

V. Preise

V. Prix

Vc. Konsumentenpreise (Fr./kg)

Vc. Prix à la consommation (fr./kg)

12.90 = Quelle: BLW, Sektion Marktbeobachtung ¹⁾ / Source: OFAG, Section Observation du marché ¹⁾

12.90 = Quelle: Bundesamt für Statistik / Source: Office fédéral de la statistique

	Ø	Januar - Oktober janvier - octobre			Oktober octobre		
	2008	2008	2009	%	2008	2009	%
Rind / boeuf							
Entrecôte	62.18	61.93	63.21	2.07	65.20	62.87	-3.57
	64.00	63.87	63.72	-0.23	64.79	63.61	-1.82
Braten / rôti	30.28	30.13	30.94	2.69	31.45	31.10	-1.11
	34.41	34.34	34.16	-0.52	33.89	34.42	1.56
Siedfleisch / bouilli	19.94	19.87	19.86	-0.04	20.49	19.92	-2.78
Voressen / ragoût	25.78	25.68	25.64	-0.19	26.31	25.83	-1.82
Gehacktes / viande hachée	18.68	18.59	19.16	3.03	19.48	19.74	1.33
	19.24	19.24	18.95	-1.48	19.90	19.24	-3.32
Kalb / veau							
Plätzli / tranche	69.60	69.21	69.51	0.42	70.46	70.69	0.33
	74.39	73.88	73.48	-0.55	76.16	74.21	-2.56
Braten / rôti	39.08	38.78	38.40	-0.98	40.24	37.99	-5.59
	41.07	40.65	40.16	-1.21	41.52	38.52	-7.23
Voressen / ragoût	34.53	34.27	33.91	-1.04	36.09	34.15	-5.38
	36.83	36.73	35.79	-2.57	37.53	35.05	-6.61
Geschnetzeltes / émincé de veau	51.74	51.57	50.77	-1.56	50.95	51.81	1.69
Schwein / porc							
Plätzli (Stotzen) / tranches (cuisse)	28.64	28.29	29.11	2.90	29.69	27.74	-6.57
	31.19	31.25	31.43	0.59	30.37	29.36	-3.33
Filet	52.51	52.31	51.97	-0.65	50.84	51.80	1.89
Braten / rôti	20.66	20.36	21.24	4.36	21.00	20.22	-3.71
	25.62	25.62	24.88	-2.92	24.80	23.39	-5.69
Koteletten / côtelettes	23.04	23.18	21.52	-7.16	22.77	20.09	-11.77
	21.40	21.67	19.51	-9.96	20.69	18.98	-8.26
Voressen / ragoût	19.59	19.50	20.49	5.10	19.91	19.34	-2.86
	19.66	19.73	18.79	-4.79	19.37	18.12	-6.45
Lamm / mouton							
Koteletten / côtelettes	47.34	46.73	50.32	7.70	47.34	48.95	3.40
Gigot	30.90	30.76	32.54	5.77	29.60	31.65	6.93
Würste / saucisses							
Cervelas / cervelas 100 g	1.29	1.28	1.28	0.23	1.30	1.18	-9.23
		1.33	1.34	1.90	1.41	1.21	-14.18
Landjäger / gendarmes 100 g	2.31	2.31	2.32	0.13	2.37	2.21	-6.75
Kalbsbratwurst / de veau 100 g	1.80	1.79	1.88	5.02	1.84	1.83	-0.54
		2.19	1.96	-12.19	2.31	1.95	-15.58
Wienerli / de Vienne 100 g	1.64	1.63	1.74	7.26	1.69	1.61	-4.73
		1.82	1.76	-3.46	1.70	1.69	-0.59

¹⁾ Mischung aus Markenfleisch und konventionellen Produkten / mélange de produits labels et conventionnelles

VI. Konsum

VI. Consommation

Via. Verfügbare Fleischmenge
(Tonnen, Verkaufsgewicht)

Via. Quantité de viande disponible
(tonnes, équivalents poids vente)

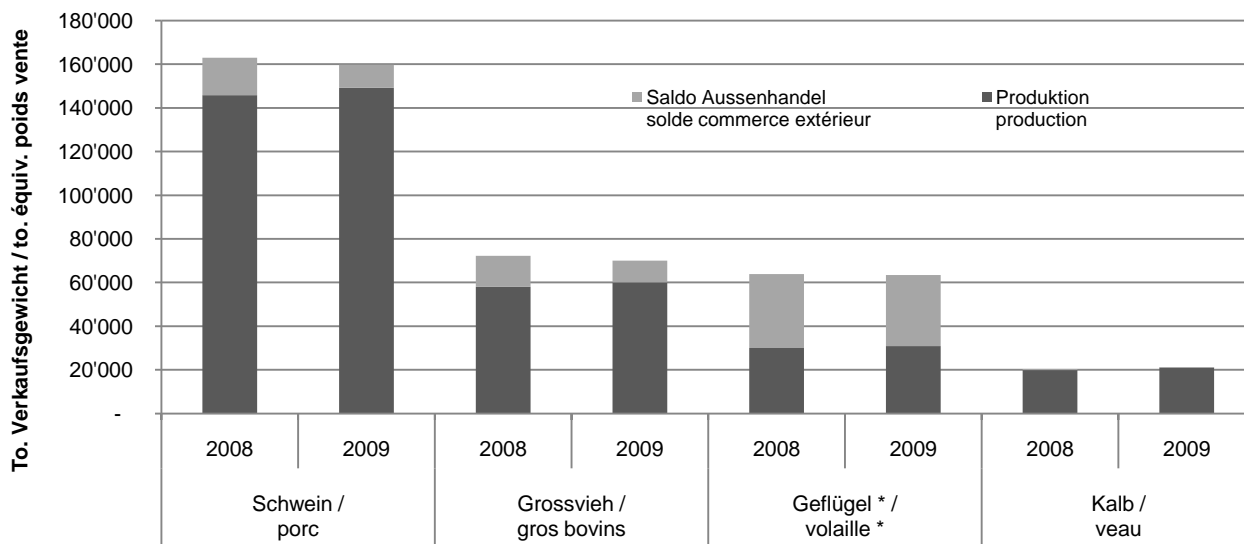
	Total	Januar - Oktober			Oktober		
	total	janvier - octobre			octobre		
	2008	2008	2009	%	2008	2009	%
Grossvieh / gros bovins							
Produktion / production	71'310	57'941	60'003	3.6	6'920	6'807	-1.6
Import / importation	19'916	16'842	12'641	-24.9	1'327	1'589	19.7
Export / exportation	3'233	2'571	2'645	2.9	285	355	24.4
Verfügbar / disponible	87'993	72'212	69'999	-3.1	7'962	8'041	1.0
Inlandanteil / part indigène (%)	81.0	80.2	85.7	5.5	86.9	84.7	-2.2
Kalb / veau							
Produktion / production	23'435	19'847	21'010	5.9	1'627	1'847	13.5
Import / importation	677	551	231	-58.1	232	21	-91.1
Export / exportation	0	0	94	(>100)	0	4	(>100)
Verfügbar / disponible	24'112	20'398	21'147	3.7	1'860	1'864	0.3
Inlandanteil / part indigène (%)	97.2	97.3	99.4	2.1	87.5	99.1	11.6
Schwein / porc							
Produktion / production	175'992	145'808	149'236	2.4	16'002	16'253	1.6
Import / importation	20'282	17'878	11'129	-37.7	1'678	665	-60.3
Export / exportation	823	716	638	-10.9	70	55	-21.3
Verfügbar / disponible	195'451	162'970	159'727	-2.0	17'610	16'863	-4.2
Inlandanteil / part indigène (%)	90.0	89.5	93.4	3.9	90.9	96.4	5.5
Geflügel * / volaille *							
Produktion / production	40'626	30'004	30'832	2.8	3'578	3'541	-1.0
Import / importation	44'156	33'966	32'623	-4.0	4'668	4'071	-12.8
Export / exportation	55	29	23	-18.4	1	1	-27.2
Verfügbar / disponible	84'727	63'941	63'432	-0.8	8'245	7'611	-7.7
Inlandanteil / part indigène (%)	47.9	46.9	48.6	1.7	43.4	46.5	3.1

* Januar - September

* janvier - septembre

Abb. 5: Verfügbare Menge
im laufenden Jahr (Januar - Oktober)

Fig. 5: Quantité disponible au cours
de l'année (janvier - octobre)



* Januar - September

* janvier - septembre