

Der Schlachtvieh- und Fleischmarkt
Dezember 2009
provisorische Zahlen

Le marché du bétail de boucherie et de la viande
décembre 2009
chiffres provisoires

Inhaltsverzeichnis	Table des matières	Seite / Page
I. Inländische Produktion	I. Production indigène	2 - 4
II. Marktinterventionen	II. Interventions sur le marché	4
III. Importfreigaben des BLW	III. Déblocages d'importations de l'OFAG	5
IV. Aussenhandel	IV. Commerce extérieur	6 - 9
V. Preise	V. Prix	10 - 12
VI. Konsum	VI. Consommation	13

I. Inländische Produktion

I. Production indigène

Abb. 1: Fleischproduktion im laufenden Jahr im 3-Jahresvergleich (in Tonnen, mit Knochen)

Fig. 1: production de viande de l'année en cours comparé à la moyenne trisannuelle (en tonnes, avec os)

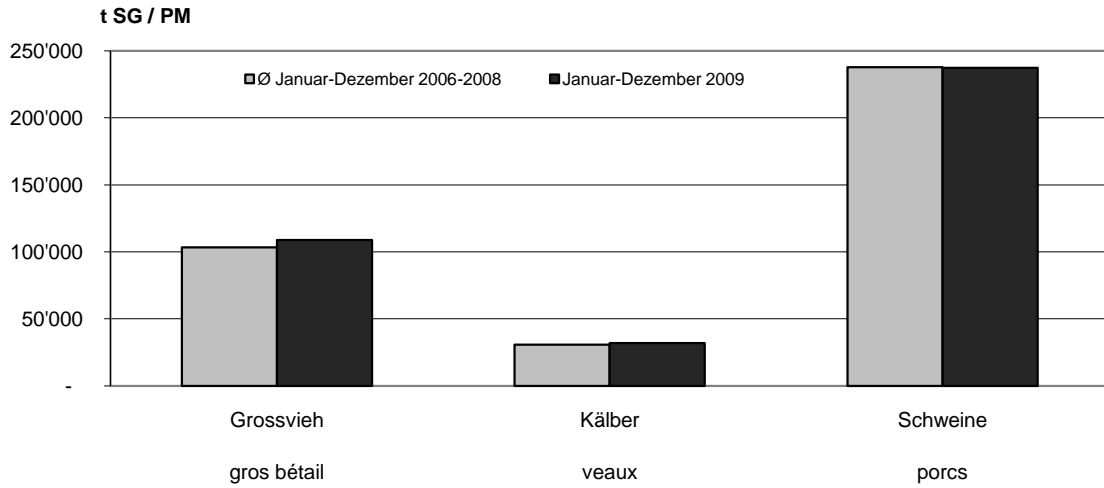
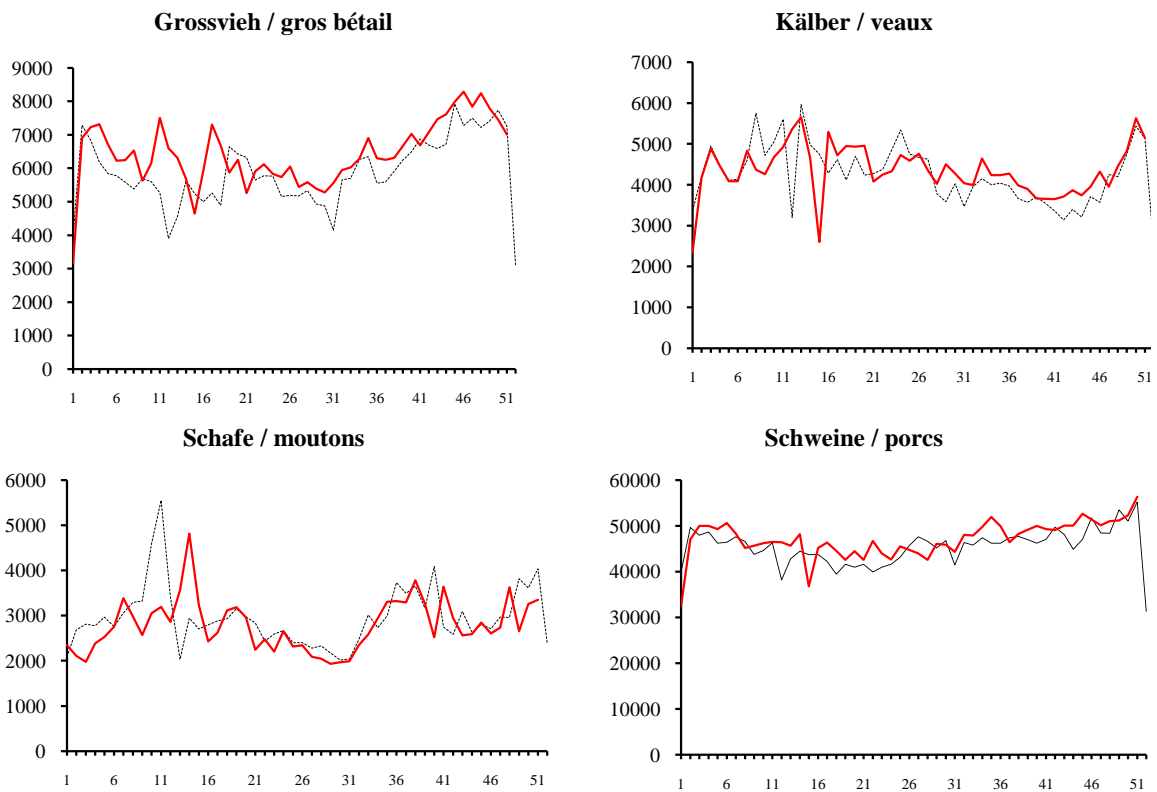


Abb. 2: Saisonale Entwicklung

Fig. 2: évolution saisonnière



Legende / légende :

- Anzahl Tiere / nombre de bêtes 2009
- Anzahl Tiere / nombre de bêtes 2008

I. Inländische Produktion

I. Production indigène

Ia. Schlachtungen (Stück)

Ia. Abattages (nombre de pièces)

Tiergattung, Kategorie Espèce et catégorie	Total	Januar - Dezember			Dezember		
	total	janvier - décembre			décembre		
	2008	2008	2009	%	2008	2009	%
Ochsen / boeufs	29'500	29'500	30'200	2.6	2'500	2'500	-0.8
Rinder / génisses	75'000	75'000	73'600	-1.8	7'000	6'200	-11.1
Stiere / taureaux	110'100	110'100	109'900	-0.2	9'400	8'300	-11.6
Kühe / vaches	156'900	156'900	171'200	9.1	14'000	13'800	-1.1
Grossvieh / gros bovins	371'500	371'500	384'900	3.6	32'900	30'800	-6.2
Kälber / veaux	246'900	246'900	257'600	4.3	20'900	21'000	0.3
Rindvieh / bétail bovin	618'400	618'400	642'500	3.9	53'800	51'800	-3.7
Schweine / porcs	2'643'600	2'643'600	2'713'600	2.6	236'300	240'500	1.8
Schafe / moutons	245'500	245'500	230'400	-6.1	24'800	20'200	-18.6

Ib. Fleisch (Tonnen, Schlachtgewicht)

Ib. Viande (en tonnes, poids carcasse)

Tiergattung, Kategorie Espèce et catégorie	Total	Januar - Dezember			Dezember		
	total	janvier - décembre			décembre		
	2008	2008	2009	%	2008	2009	%
Ochsen / boeufs	7'243	7'243	7'515	3.8	598	606	1.4
Rinder / génisses	18'574	18'574	18'242	-1.8	1'728	1'555	-10.0
Stiere / taureaux	32'525	32'525	32'469	-0.2	2'726	2'412	-11.5
Kühe / vaches	46'686	46'686	50'701	8.6	4'169	4'142	-0.7
Grossvieh / gros bovins	105'028	105'028	108'928	3.7	9'221	8'716	-5.5
Kälber / veaux	30'045	30'045	31'865	6.1	2'450	2'480	1.2
Rindvieh / bétail bovin	135'073	135'073	140'792	4.2	11'671	11'196	-4.1
Schweine / porcs	230'055	230'055	237'335	3.2	20'389	20'852	2.3
Schafe / moutons	4'882	4'882	4'682	-4.1	505	410	-19.0

Ic. Schlachtgewichte (kg)

Ic. Poids morts (en kg)

Tiergattung, Kategorie Espèce et catégorie	Ø	Januar - Dezember			Dezember		
	2008	janvier - décembre			décembre		
	2008	2008	2009	%	2008	2009	%
Ochsen / boeufs	246	246	249	1.2	239	244	2.3
Rinder / génisses	248	248	248	-0.1	246	249	1.2
Stiere / taureaux	295	295	295	0.0	291	291	0.0
Kühe / vaches	298	298	296	-0.6	298	300	0.5
Kälber / veaux	122	122	124	1.6	117	118	0.9
Schweine / porcs	87	87	87	0.5	86	87	0.5
Schafe / moutons	20	20	20	2.2	20	20	-0.5

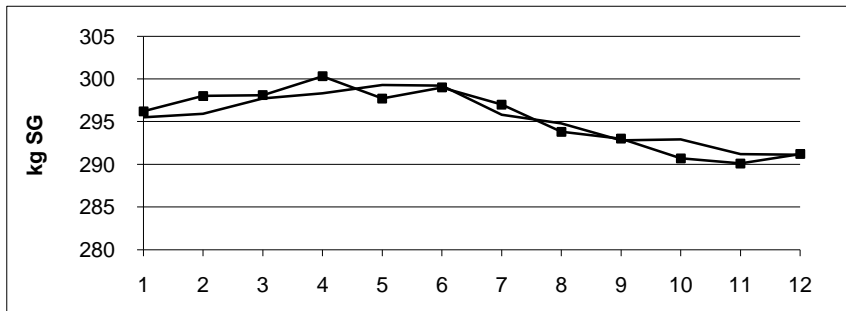
Quelle: SBV. Die Zahlen für 2009 sind provisorisch.
Ohne Hausschlachtungen.

Source: USP. Chiffres provisoires pour 2009.
Sans les abattages à domicile.

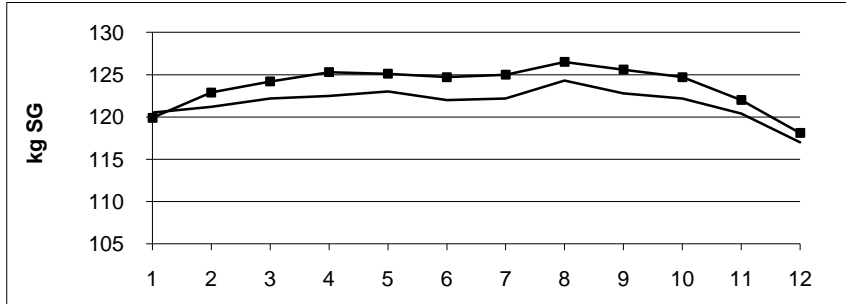
I. Inländische Produktion

Abb. 3: Entwicklung der SG (kg)

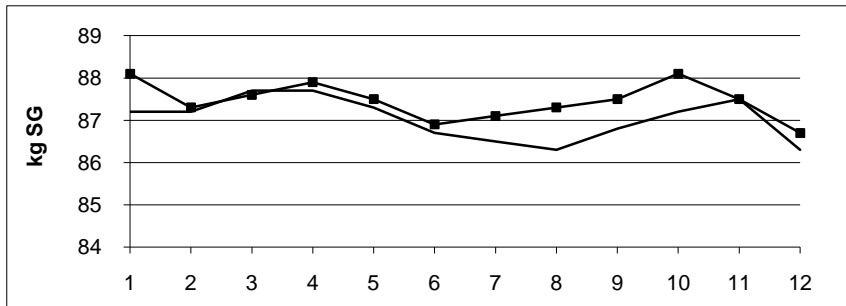
Stiere:
taureaux:



Kälber:
veaux:



Schweine:
porcs:



— 2008
—■— 2009

II. Marktinterventionen

IIa. Einlagerungen, Auslagerungen
(in Tonnen, Fleisch ohne Knochen)

	Januar - Dezember janvier - décembre			Dezember décembre		
	2008	2009	%	2008	2009	%
Rindfleisch / viande de boeuf						
Einlagerungen / mise en stock	-	-	-	-	-	-
Auslagerungen / sortie des stocks	-	-	-	-	-	-
Kalbfleisch und Fleisch von Jungvieh viande de veau et de jeune bétail						
Einlagerungen / mise en stock	774	685	-11.5	-	-	-
Auslagerungen / sortie des stocks	774	685	-11.5	-	-	-

II. Interventions sur le marché

IIa. Stockage, déstockage
(en tonnes, viande sans os)

IIb. Lagerbestand Ende Dezember 2009
(in Tonnen, Fleisch ohne Knochen)

IIb. Etat des stocks à la fin décembre 2009
(en tonnes, viande sans os)

	Saldo Ende 2008 solde fin 2008	Mutationen 2009 mutations 2009	Lagerbestand état des stocks
Rindfleisch / viande de boeuf	0	0	0
Kalbfleisch (inkl. Jungvieh) / viande de veau (y.c. jeune bétail)	0	0	0

III. Importfreigaben des BLW (in Tonnen brutto)

III. Déblocages d'importation de l'OFAG (en tonnes brutes)

	Total total	Januar - Dezember janvier - décembre			Dezember décembre		
	2008	2008	2009	%	2008	2009	%
Rindfleisch / viande de boeuf							
Bankvieh (Stück) / bétail d'étal (pièces)	-	-	-	-	-	-	-
Wurstfleisch / viande à saucisse	900	900	100	-88.9	-	-	-
Verarb.fleisch in Vierteln oder Hälften (m.K.) / viande de fabrication en quartiers ou demi-carcasses (avec os)	12'750	12'750	4'700	-63.1	-	-	-
<i>Spezialstücke / morceaux spéciaux</i>							
Nierstücke / aloyaux	3'800	3'800	4'850	27.6	400	700	75.0
zugeschnittene Binden / morceaux parés	50	50	-	-100.0	50	-	-100.0
Ochsenzungen / langues de boeuf	150	150	250	66.7	-	30	-
Ochsenmäuler / museaux de boeuf	220	220	210	-4.5	-	-	-
Rindslebern / foies de boeuf	-	-	-	-	-	-	-
Kutteln / tripes	-	-	-	-	-	-	-
Kalbfleisch / viande de veau							
Bankfleisch / viande d'étal	625	625	125	-80.0	-	-	-
Wurstfleisch / viande de fabrication	-	-	-	-	-	-	-
<i>Spezialstücke / morceaux spéciaux</i>							
Kalbsmilken / ris de veau	-	-	-	-	-	-	-
Kalbslebern / Foies de veau	170	170	150	-11.8	10	10	-
Schweinefleisch / viande de porc							
Schlachthälften / demi-carcasses	10'100	10'100	4'350	-56.9	-	-	-
Schafffleisch / viande de mouton	6'000	6'000	5'800	-3.3	-	-	-
Ziegenfleisch / viande de chèvre	320	320	320	-	-	-	-
Pferdefleisch / viande de cheval	5'500	5'500	5'000	-9.1	-	-	-
Geflügelfleisch / viande de volaille	47'500	47'500	46'500	-2.1	-	-	-

IV. Aussenhandel

IV. Commerce extérieur

IVa. Übersicht über die Einfuhren
(Tonnen, Nettogewichte)IVa. Résumé des importations
(tonnes, poids nets)

Bezeichnung Description	Total	Januar - Dezember			Dezember		
	total	janvier - décembre			décembre		
	2008	2008	2009	%	2008	2009	%
Rindfleisch / viande de boeuf	24'142	24'142	17'638	-26.9	1'150	1'359	18.2
Kalbfleisch / viande de veau	795	795	331	-58.4	81	77	-5.3
Schweinefleisch / viande de porc	20'323	20'323	11'765	-42.1	919	694	-24.5
Schafffleisch / viande de mouton	5'846	5'846	5'647	-3.4	640	671	4.9
Pferdefleisch / viande de cheval	4'958	4'958	4'745	-4.3	629	500	-20.5
Geflügel / volaille	46'757	46'757	45'972	-1.7	4'573	4'732	3.5
Wild und Kaninchen / gibier et lapins	6'951	6'951	5'812	-16.4	250	328	31.1
Fische, Weich- und Krustentiere / poissons, crustacés	65'631	65'631	68'087	3.7	5'399	6'644	23.1

Schlachtnebenprodukte für die tierische Ernährung (oben nicht enthalten) / abats pour l'alimentation animale (pas contenu ci-dessus)

Rindfleisch / viande de boeuf	8'767	8'767	7'112	-18.9	590	413	-29.9
Kalbfleisch / viande de veau	906	906	673	-25.8	63	81	28.7
Schweinefleisch / viande de porc	11'138	11'138	9'671	-13.2	691	635	-8.1
Geflügelfleisch / viande de volaille	8'204	8'204	9'997	21.9	773	794	2.6

IVb. Stand der GATT-Zollkontingente
(in Tonnen brutto)IVb. Etat des contingents tarifaires GATT
(en tonnes brutes)

Nr. des Zollkontingents und Pflichtmenge (2000) N° du contingent tarifaire et quantité minimale (2000)	Total	Januar - Dezember			Dezember		
	total	janvier - décembre			décembre		
	2008	2008	2009	%	2008	2009	%
05. Rotes Fleisch / viande rouge (22'500 t)	43'744	43'744	33'235	-24.0	2'906	2'830	-2.6
05.1 Trockenfleisch / viande séchée (187 t)	226	226	229	1.0	9	8	-8.5
05.2 Corned-beef (770 t)	651	651	616	-5.4	141	107	-24.4
05.7 Übriges / autres (20'778 t)	42'866	42'866	32'391	-24.4	2'756	2'715	-1.5
05.71 davon Rind / dont boeuf (2'000 t)	19'699	19'699	10'824	-45.0	580	683	17.6
05.72 davon Schaf / dont mouton (4'500 t)	6'251	6'251	6'037	-3.4	685	718	4.8
05.73 davon Pferd / dont cheval (4'000 t)	5'305	5'305	5'077	-4.3	673	535	-20.5
06. Weisses Fleisch / viande blanche (54'500 t)	63'313	63'313	56'460	-10.8	5'376	5'279	-1.8
06.1 Rohschinken / jambon cru (583 t)	1'349	1'349	1'243	-7.8	112	113	1.3
06.2 Dosenschink. / cons. jambon (71 t)	79	79	77	-1.4	4	4	4.7
06.3 Wurstwaren / charcuteries (3'148 t)	4'122	4'122	4'295	4.2	536	277	-48.3
06.4 Übriges / autres (50'698 t)	57'764	57'764	50'845	-12.0	4'725	4'885	3.4
davon Schwein / dont porc (8'498 t)	10'300	10'300	4'594	-55.4	43	20	-53.3
davon Geflügel / dont volaille (42'200 t)	47'464	47'464	46'251	-2.6	4'682	4'865	3.9

Quelle: OZD. Fleisch mit und ohne Knochen
 IZK = Innerhalb Zollkontingent
 AZK = Ausserhalb Zollkontingent

Source: DGD. Viande avec et sans os
 IZK = dans les limites du contingent tarifaire
 AZK = hors contingent tarifaire

IV. Aussenhandel

IV. Commerce extérieur

IVc. Importe innerhalb des Zoll-
kontingents Nr. 5 (rotes Fleisch)
(Tonnen, Nettogewichte)

IVc. Importations dans les limites du
contingent n° 5 (viande rouge)
(tonnes, poids nets)

Bezeichnung und Zolltarifnummer Description et n° du tarif douanier	Total total	Januar - Dezember janvier - décembre			Dezember décembre		
		2008	2008	2009	%	2008	2009
Rindergattung / bovins							
lebend (Stück) / vivant (têtes) 0102.9011	2'858	2'858	3'098	8.4	274	175	-36.1
Rindfleisch / viande de boeuf							
Nicht ausgebeint / non désossée 0201.1091 & 0201.2091 0202.1091 & 0202.2091	12'991	12'991	4'909	-62.2	26	15	-42.4
Ausgebeint / désossée 0201.3091 & 0202.3091	4'600	4'600	4'770	3.7	439	530	20.8
Kalbfleisch / viande de veau							
Nicht ausgebeint / non désossée 0201.1011 & 0201.2011 0202.1011 & 0202.2011	733	733	220	-70.0	66	70	6.5
Ausgebeint / désossée 0201.3011 & 0202.3011	36	36	87	(>100)	12	4	-64.3
Rind und Kalb / boeuf et veau							
Schlachtnebenprodukte / abats							
Zungen / langues 0206.1011 & 0206.2110	50	50	130	(>100)	0	19	(>100)
Lebern / foies 0206.1021 & 0206.2210	103	103	106	2.8	11	9	-14.2
Andere / autres 0206.1091 & 0206.2910	187	187	154	-17.6	5	0	-97.6
Trockenfleisch / viande séchée 0210.2010	206	206	208	1.0	8	7	-8.5
Schafe und Ziegen / ovins et caprins							
lebend (Stück) / vivant (têtes) 0104.1020 & 0104.2020	-	-	-	-	-	-	-
Schaffleisch / ovins							
Nicht ausgebeint / non désossée Div. 0204.	2'303	2'303	2'204	-4.3	250	220	-12.0
Ausgebeint / désossée 0204.2310 & 0204.4310	3'540	3'540	3'438	-2.9	390	451	15.6
Ziegenfleisch / caprins 0204.5010	301	301	267	-11.2	20	33	64.0
Pferdegattung / chevaux							
lebend (Stück) / vivant (têtes) 0101.1911	-	-	-	-	-	-	-
Fleisch / viande 0205.0010	4'958	4'958	4'745	-4.3	629	500	-20.5
Gemischtes / divers							
Schlachtnebenprodukte / abats							
vom Schwein / de porc 0206.3091 & 0206.4191 0206.4991	9'500	9'500	8'403	-11.6	649	633	-2.5
Div. Gattungen / div. espèces 0206.8010 & 0206.9010 0210.9011	14	14	15	7.7	2	1	-44.3
Zubereitungen / préparations							
homogenisiert / homogénéisées 1602.1010	3	3	18	(>100)	-	-	-
aus Lebern / à base de foies 1602.2071	65	65	71	10.1	12	10	-17.7
Konserven / conserves							
aus Rindfleisch / de boeuf 1602.5011 & 1602.5091	592	592	560	-5.4	128	97	-24.4
andere / autres 1602.9011	8	8	8	-2.0	1	1	26.6

IV. Aussenhandel

IV. Commerce extérieur

IV d. Importe innerhalb des Zoll-
kontingents Nr. 6 (weisses Fleisch)
(Tonnen, Nettogewichte)IV d. Importations dans les limites du
contingent n° 6 (viande blanche)
(tonnes, poids nets)

Bezeichnung und Zolltarifnummer Description et n° du tarif douanier	Total total	Januar - Dezember janvier - décembre			Dezember décembre		
		2008	2008	2009	%	2008	2009
Schweinegattung / porcs							
lebend (Stück) / vivant (têtes) < 50 kg 0103.9120	-	-	-	-	-	-	-
lebend (Stück) / vivant (têtes) > 50 kg 0103.9220	1'000	1'000	1'001	0.1	298	-	-100.0
Fleisch / viande							
als Schlachtkörper / en carcasses 0203.1191 & 0203.2191	10'085	10'085	4'368	-56.7	-	-	-
nicht ausgebeint / non désossée 0203.1291 & 0203.2291	0	0	-	-100.0	-	-	-
Anderes / autres 0203.1981 & 0203.2981	0	0	-	-100.0	-	-	-
Speck / lard 0209.0011	0	0	-	-100.0	-	-	-
Schinken, Schulter / jambon, épaule 0210.1191 & 0210.1991	1'226	1'226	1'130	-7.8	101	103	1.3
Brust und Div. / poitrine et divers 0210.1291 & 0210.9012	1	1	0	-96.5	0	-	-100.0
Geflügel / Volaille							
ganz / non découpée							
Hühner / poulets 0207.1110 & 0207.1210	1'030	1'030	663	-35.7	122	120	-1.0
Truthahn / dindons 0207.2410 & 0207.2510	319	319	270	-15.4	245	217	-11.4
Anderer / autres 0207.3211 & 0207.3291 0207.3311 & 0207.3391	1'006	1'006	1'000	-0.6	135	93	-31.0
Teile / morceaux							
Hühner / poulets 0207.1311 & 0207.1321 0207.1481 & 0207.1491	25'817	25'817	26'364	2.1	2'145	2'664	24.2
Truthahn / dindons 0207.2611 & 0207.2621 0207.2781 & 0207.2791	9'242	9'242	8'103	-12.3	926	731	-21.1
Anderer / autres 0207.3511 & 0207.3591 0207.3691	1'076	1'076	1'041	-3.3	150	148	-1.4
Fleisch, Schlachtnebenprodukte / viande, abats							
0210.9031 & 0210.9041 & 0210.9051 & 0210.9061 & 0210.9071 & 0210.9081	-	-	-	-	-	-	-
Gemischtes / divers							
Konserven / conserves							
Vom Schwein / de porc							
aus Schinken / de jambon 1602.4111 & 1602.4191	71	71	70	-1.4	3	3	4.7
aus Schulter / d'épaule 1602.4210 & 1602.4910	119	119	131	9.7	16	18	9.9
Zubereitungen / préparations							
Von Geflügel / de volaille 1602.3110 & 1602.3210 1602.3910	5'869	5'869	5'785	-1.4	653	574	-12.1
Wurstwaren / charcuteries							
Cotechini, Mortadella, Salami,... 1601.0011	2'733	2'733	2'610	-4.5	354	160	-54.8
v. Schlachttieren / bétail de bouch. 1601.0021	823	823	970	17.9	111	63	-43.4
von Geflügel / de volaille 1601.0031	296	296	433	46.4	35	36	2.0

IV. Aussenhandel

IV. Commerce extérieur

IVe. Importe ausserhalb der Zollkontingente

IVe. Importations hors contingent

(Tonnen, Nettogewichte)

(tonnes, poids nets)

Bezeichnung und Zolltarifnummer Description et n° du tarif douanier	Total	Januar - Dezember			Dezember		
	total	janvier - décembre			décembre		
	2008	2008	2009	%	2008	2009	%
Rindergattung / bovins							
Rindfleisch / viande de boeuf							
Nicht ausgebeint / non désossée 0201.1099 & 0201.2099 0202.1099 & 0202.2099	7	7	8	9.2	1	1	(>100)
Ausgebeint / désossée 0201.3099 & 0202.3099	2'709	2'709	3'647	34.6	269	376	39.5
Kalbfleisch / viande de veau							
Nicht ausgebeint / non désossée 0201.1019 & 0201.2019 0202.1019 & 0202.2019	1	1	2	(>100)	0	0	-22.4
Ausgebeint / désossée 0201.3019 & 0202.3019	25	25	22	-11.0	3	2	-28.6
Rind und Kalb / boeuf et veau							
Schlachtnebenprodukte / abats							
Zungen / langues 0206.1019 & 0206.2190	1	1	1	28.5	-	-	-
Lebern / foies 0206.1029 & 0206.2290	906	906	673	-25.8	63	81	28.7
Andere / autres 0206.1099 & 0206.2990	8'767	8'767	7'112	-18.9	590	413	-29.9
Trockenfleisch / viande séchée 0210.2090	521	521	435	-16.6	49	63	29.1
Schweinegattung / porcs							
Fleisch / viande							
als Schlachtkörper / en carcasses 0203.1199 & 0203.2199	49	49	77	58.9	37	26	-29.7
nicht ausgebeint / non désossée 0203.1299 & 0203.2299	7	7	1	-81.8	0	0	31.9
Anderes / autres 0203.1991 & 0203.1999 0203.2991 & 0203.2999	4'998	4'998	2'334	-53.3	277	146	-47.5
Speck / lard 0209.0019	257	257	21	-91.9	8	4	-41.0
Schinken , Schulter / jambon , épaule 0210.1199	6	6	6	0.3	1	1	-16.0
Brust und Div. / poitrine et divers 0210.1299 & 0210.1999 0210.9019	1'059	1'059	1'035	-2.2	158	99	-37.0
Schafe und Ziegen / ovins et caprins							
lebend / vivant 0104.1090 & 0104.2090	21	21	30	42.9	1	-	-100.0
Schafffleisch / viande d'ovin							
Nicht ausgebeint / non désossée Div. 0204.	1	1	1	-40.5	0	0	(>100)
Ausgebeint / désossée 0204.2390 & 0204.4390	2	2	3	62.4	-	0	-
Ziegenfleisch / viande de caprin 0204.5090	0	0	0	7.4	0	-	-100.0
Geflügel / Volaille							
Ganz / non découpée							
Hühner / poulets 0207.1190 & 0207.1290	2	2	0	-79.4	0	-	-100.0
Truthahn / dindons 0207.2490 & 0207.2590	-	-	-	-	-	-	-
Andere / autres 0207.3219 & 0207.3299 0207.3319 & 0207.3399	0	0	0	-86.2	0	0	66.7
Teile / morceaux							
Hühner / poulets 0207.1319 & 0207.1329 0207.1489 & 0207.1499	8'204	8'204	9'997	21.9	773	794	2.6
Truthahn / dindons 0207.2619 & 0207.2629 0207.2789 & 0207.2799	1'802	1'802	2'018	12.0	129	130	0.9
Andere / autres 0207.3519 & 0207.3599 0207.3699	241	241	249	2.9	30	13	-56.1

V. Preise

V. Prix

Va. Schlachtviehpreise (Fr./kg SG)

Va. Prix du bétail de boucherie (fr./kg PM)

Gattung, Kategorie und Label Espèce, catégorie et label	Ø	Januar - Dezember janvier - décembre			Dezember décembre			
		2008	2008	2009	%	2008	2009	%
Rind / boeuf								
QM / AQ								
Muni / taureaux	MT H3	9.31	9.31	8.50	-8.71	8.49	8.44	-0.59
	MT T3	8.91	8.91	8.09	-9.2	8.08	8.03	-0.6
	MT A3	8.33	8.33	7.50	-9.9	7.50	7.43	-0.9
Ochsen / boeufs	OB T3	8.90	8.90	8.07	-9.3	8.07	8.00	-0.9
Rinder / génisses	RG T3	8.86	8.86	8.06	-9.0	8.01	7.77	-3.0
Jungkühe / jeunes vaches	RV T3	7.57	7.57	7.12	-5.9	6.93	7.04	1.6
Kühe / vaches	VK T3	7.05	7.05	6.62	-6.2	6.31	6.46	2.4
Kälber / veaux	KV H3	15.24	15.24	14.13	-7.3	16.23	16.45	1.4
	KV T3	14.60	14.60	13.42	-8.1	15.59	15.68	0.6
	KV A3	13.48	13.48	12.12	-10.1	14.43	14.30	-0.9
IP Suisse								
Muni / taureaux	MT T3	-	-	8.63	-	-	8.60	-
Ochsen / boeufs	OB T3	-	-	8.55	-	-	8.42	-
Rinder / génisses	RG T3	-	-	8.49	-	-	8.29	-
Kühe / vaches	VK T3	-	-	6.72	-	-	6.54	-
Kälber / veaux	KV T3	-	-	14.06	-	-	16.38	-
Bio								
Muni / taureaux	MT T3	9.33	9.33	8.66	-7.1	8.50	8.47	-0.4
Ochsen / boeufs	OB T3	9.32	9.32	8.66	-7.1	8.50	8.47	-0.4
Rinder / génisses	RG T3	9.24	9.24	8.57	-7.2	8.30	8.47	2.0
Kühe / vaches	VK T3	7.83	7.83	7.13	-9.0	7.00	7.00	-
Kälber / veaux	KV T3	15.65	15.65	14.21	-9.2	16.80	16.30	-3.0
IP Suisse / TerraSuisse								
Muni / taureaux	MT T3	-	-	8.69	-	-	8.68	-
Rinder / génisses	RG T3	-	-	8.63	-	-	8.42	-
Kühe / vaches	VK T3	-	-	6.94	-	-	6.80	-
Kälber / veaux	KV T3	-	-	14.28	-	-	16.50	-
CNF								
Kälber / veaux	KV T3	16.10	16.10	15.38	-4.5	16.70	17.63	5.6
Natura Beef								
Muni / taureaux	MT T3	11.00	11.00	10.14	-7.8	10.20	10.20	-
Kühe / vaches	VK T3	7.84	7.84	7.13	-9.1	7.00	7.00	-
Schweine / porcs ¹⁾								
QM / AQ								
		4.96	4.96	4.27	-13.8	4.60	3.73	-18.9
IP Suisse								
		-	-	4.58	-	-	4.03	-
Bio								
		6.94	6.94	7.20	3.8	7.20	7.20	-
IP Suisse / TerraSuisse								
		-	-	4.58	-	-	4.03	-
CNF								
		5.46	5.46	4.78	-12.4	5.10	4.23	-17.1
Schafe / moutons								
QM / AQ								
Lämmer / agneaux	LA T3	11.30	11.30	10.30	-8.9	10.53	10.30	-2.2
Schafe / moutons	SM T3	5.28	5.28	5.12	-3.0	5.37	4.70	-12.5
Bio								
Lämmer / agneaux	LA T3	13.09	13.09	12.07	-7.8	12.50	11.83	-5.4
IP Suisse / TerraSuisse								
Lämmer / agneaux	LA T3	-	-	10.90	-	-	10.83	-

Quellen: Proviande; Suisseporcs.

Source: Proviande; Suisseporcs.

1) Ab Hof

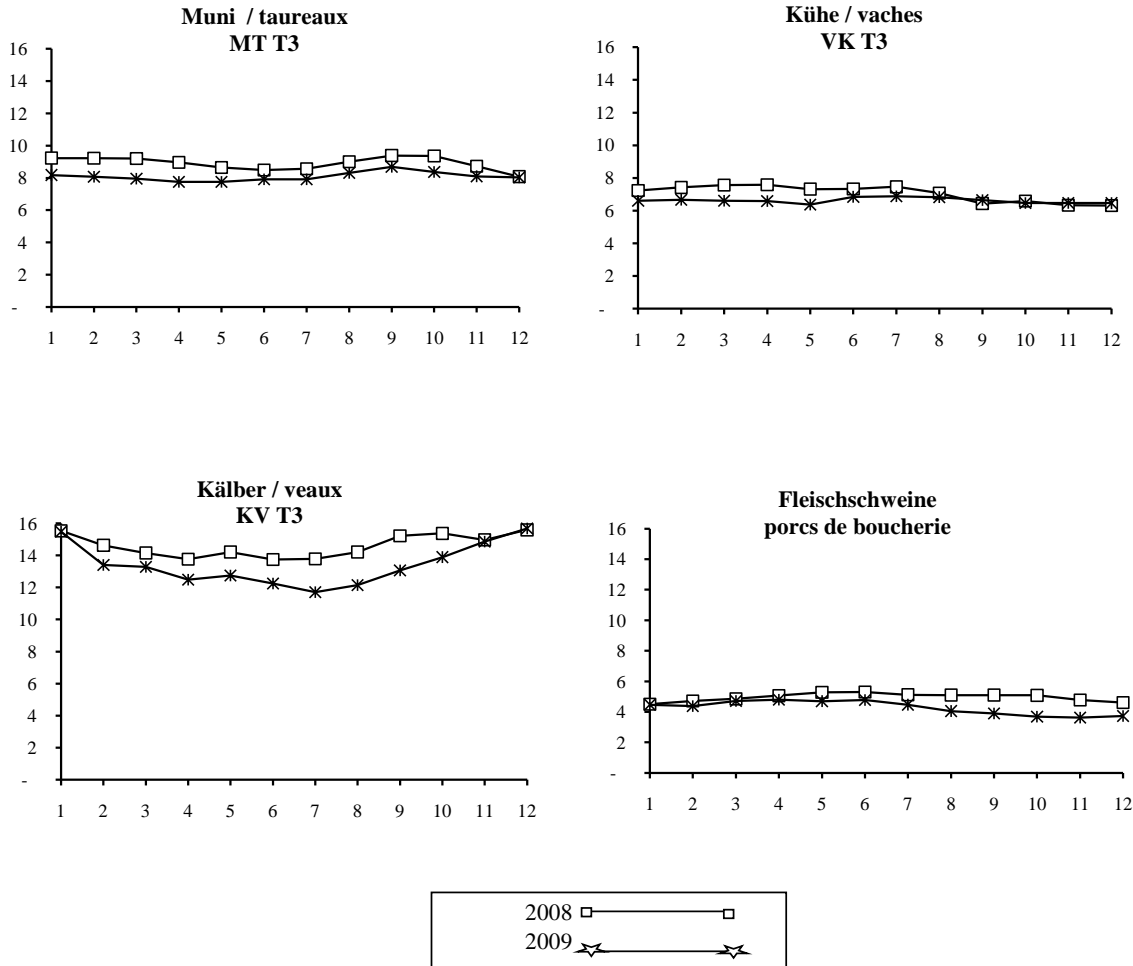
1) départ producteur

V. Preise

V. Prix

Abb. 4: Realisierte Preise (Fr./kg SG)

Fig. 4: Prix réalisés (fr./kg PM)



Vb. Importpreisindex
(Punkte; 100 = Mai 2003)

Vb. Indice des prix à l'importation
(points; 100 = mai 2003)

	Ø	Januar - Dezember Januar - décembre			Dezember décembre		
		2008	2008	2009	%	2008	2009
Rindfleisch / viande de boeuf	187.4	187.4	154.5	-17.6	163.8	146.5	-10.6
Schweinefleisch / viande de porc	119.0	119.0	114.5	-3.8	124.0	111.9	-9.8
Lammfleisch / viande d'agneau	111.4	111.4	106.3	-4.6	106.4	102.9	-3.3
Pferdefleisch / viande de cheval	113.5	113.5	112.8	-0.6	120.8	108.4	-10.3
Geflügelfleisch / viande de volaille	114.7	114.7	114.7	0.0	115.9	114.8	-0.9
Kaninchenfleisch / viande de lapin	127.9	127.9	132.0	3.2	130.5	128.4	-1.6
Wild / gibier	152.4	152.4	133.4	-12.5	157.9	118.0	-25.3

Quellen: BFS

Source: OFS

V. Preise

V. Prix

Vc. Konsumentenpreise (Fr./kg)

Vc. Prix à la consommation (fr./kg)

12.90 = Quelle: BLW, Sektion Marktbeobachtung ¹⁾ / Source: OFAG, Section Observation du marché ¹⁾

12.90 = Quelle: Bundesamt für Statistik / Source: Office fédéral de la statistique

	Ø	Januar - Dezember janvier - décembre			Dezember décembre		
	2008	2008	2009	%	2008	2009	%
Rind / boeuf							
Entrecôte	62.18	62.18	62.90	1.15	62.16	60.57	-2.56
	64.00	64.00	63.60	-0.63	66.26	64.48	-2.69
Braten / rôti	30.28	30.28	30.94	2.19	31.27	30.94	-1.06
	34.41	34.41	34.11	-0.88	34.95	33.55	-4.01
Siedfleisch / bouilli	19.94	19.94	19.93	-0.06	20.57	20.81	1.17
Voressen / ragoût	25.78	25.78	25.61	-0.66	26.48	25.48	-3.78
Gehacktes / viande hachée	18.68	18.68	19.17	2.60	19.39	19.53	0.72
	19.24	19.24	18.97	-1.39	20.05	18.52	-7.63
Kalb / veau							
Plätzli / tranche	69.60	69.60	69.98	0.55	70.76	73.99	4.56
	74.39	74.39	73.95	-0.58	76.72	77.33	0.80
Braten / rôti	39.08	39.08	38.54	-1.36	39.99	39.17	-2.05
	41.07	41.07	40.25	-2.01	43.11	40.68	-5.64
Voressen / ragoût	34.53	34.53	34.08	-1.30	35.89	35.38	-1.42
	36.83	36.83	35.73	-2.97	37.24	35.56	-4.51
Geschnetzeltes / émincé de veau	51.74	51.74	51.02	-1.40	52.55	53.81	2.40
Schwein / porc							
Plätzli (Stotzen) / tranches (cuisse)	28.64	28.64	28.88	0.86	30.34	27.62	-8.97
	31.19	31.19	30.96	-0.75	30.16	28.44	-5.70
Filet	52.51	52.51	51.93	-1.09	54.27	51.83	-4.50
Braten / rôti	20.66	20.66	21.08	2.07	22.49	20.62	-8.31
	25.62	25.62	24.50	-4.36	25.64	22.79	-11.12
Koteletten / côtelettes	23.04	23.04	21.22	-7.92	21.51	19.74	-8.23
	21.40	21.40	19.37	-9.46	19.36	18.55	-4.18
Voressen / ragoût	19.59	19.59	20.29	3.53	21.24	20.00	-5.84
	19.66	19.66	18.62	-5.29	19.26	17.86	-7.27
Lamm / mouton							
Koteletten / côtelettes	47.34	47.34	50.27	6.20	50.45	49.96	-0.97
Gigot	30.90	30.90	32.58	5.41	31.57	32.98	4.47
Würste / saucisses							
Cervelas / cervelas 100 g pro Stück / la pièce	1.29	1.29	1.27	-1.49	1.34	1.18	-11.94
	1.33	1.33	1.31	-1.50	1.41	1.15	-18.44
Landjäger / gendarmes 100 g	2.31	2.31	2.30	-0.58	2.34	2.22	-5.13
Kalbsbratwurst / de veau 100 g pro Stück / la pièce	1.80	1.80	1.88	4.07	1.88	1.86	-1.06
	2.19	2.19	1.92	-12.13	1.95	1.72	-11.79
Wienerli / de Vienne 100 g pro Paar / la paire	1.64	1.64	1.72	4.82	1.73	1.63	-5.78
	1.82	1.82	1.75	-3.81	1.79	1.70	-5.03

¹⁾ Mischung aus Markenfleisch und konventionellen Produkten / mélange de produits labels et conventionnelles

VI. Konsum

VI. Consommation

Via. Verfügbare Fleischmenge
(Tonnen, Verkaufsgewicht)

Via. Quantité de viande disponible
(tonnes, équivalents poids vente)

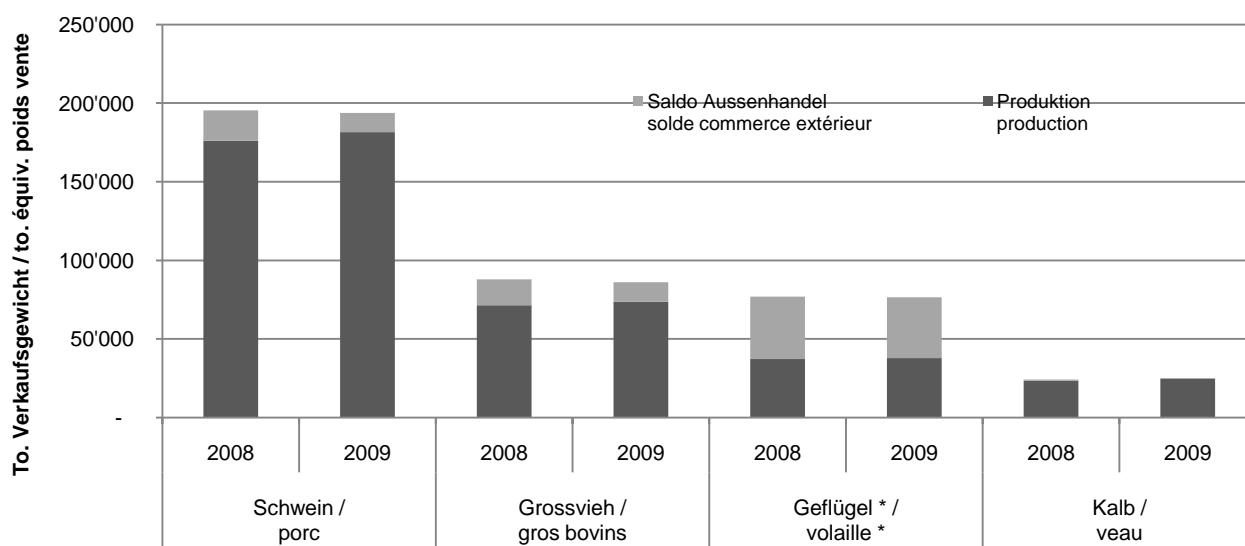
	Total	Januar - Dezember			Dezember		
	total	janvier - décembre			décembre		
	2008	2008	2009	%	2008	2009	%
Grossvieh / gros bovins							
Produktion / production	71'310	71'310	73'716	3.4	6'252	5'887	-5.8
Import / importation	19'916	19'916	15'777	-20.8	1'128	1'373	21.8
Export / exportation	3'233	3'233	3'441	6.4	359	350	-2.5
Verfügbar / disponible	87'993	87'993	86'052	-2.2	7'020	6'910	-1.6
Inlandanteil / part indigène (%)	81.0	81.0	85.7	4.7	89.1	85.2	-3.9
Kalb / veau							
Produktion / production	23'435	23'435	24'854	6.1	1'911	1'934	1.2
Import / importation	677	677	371	-45.3	72	65	-9.8
Export / exportation	0	0	158	(>100)	-	60	-
Verfügbar / disponible	24'112	24'112	25'067	4.0	1'983	1'939	-2.2
Inlandanteil / part indigène (%)	97.2	97.2	99.2	2.0	96.4	99.8	3.4
Schwein / porc							
Produktion / production	175'992	175'992	181'561	3.2	15'598	15'952	2.3
Import / importation	20'282	20'282	12'947	-36.2	1'186	938	-20.9
Export / exportation	823	823	772	-6.3	44	58	30.5
Verfügbar / disponible	195'451	195'451	193'736	-0.9	16'740	16'832	0.6
Inlandanteil / part indigène (%)	90.0	90.0	93.7	3.7	93.2	94.8	1.6
Geflügel * / volaille *							
Produktion / production	40'626	37'146	37'883	2.0	3'302	3'328	0.8
Import / importation	44'156	39'843	38'752	-2.7	2'696	3'217	19.3
Export / exportation	55	54	55	2.1	6	31	(>100)
Verfügbar / disponible	84'727	76'935	76'581	-0.5	5'992	6'515	8.7
Inlandanteil / part indigène (%)	47.9	48.3	49.5	1.2	55.1	51.1	-4.0

* Januar - November

* janvier - novembre

Abb. 5: Verfügbare Menge
im laufenden Jahr (Januar - Dezember)

Fig. 5: Quantité disponible au cours
de l'année (janvier - décembre)



* Januar - November

* janvier - novembre